



Komplex hulladékcsökkentési szemléletformálás a Pannontáj- Sokoró Natúrpark területén



FEBRUÁR – Hulladék, szemét

7-8. osztály

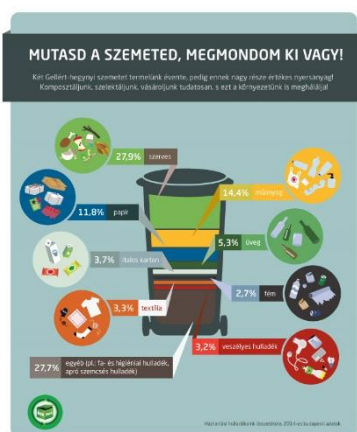
1. Ebben a hónapban van a Vizes élőhelyek világnapja. Írj három mondatot azzal kapcsolatban, hogy a szemét és hulladék kérdés hogy függ össze ezzel az emléknappal?

- *A lerakóba kerülő hulladékok apró részecskékre bomlanak az időjárás hatására és belekerülnek a talajvízbe.*
- *A felelőtlenül kezelt (eldobált, nyitott szemetesbe tett) hulladékok az élővizekbe kerülhetnek, károsítva ezzel a vízi élővilágot.*
- *Az óceánokban óriási szemétszigetek vannak.
(más jó válasz is lehetséges)*

2. Remek, hulladékmentes Valentin napi ötleteket várunk! 😊

- *megnézünk közösen egy filmet mialatt házi szörpöt iszunk és sütit majszolunk*
- *cserepes virágot, vagy fűszernövényt adok ajándékba*
- *kirándulni viszem a kedvesem*

3. Az alábbi kép megmutatja, milyen típusú hulladékok milyen arányban találhatóak meg ma a háztartások kukájában. (forrás: <http://zoldmatek.hu/mitoszvadaszatra-indulunk-3-resz/>)



a. Az eredeti hulladék hány százaléka kerülne a kukába, ha a család elkezdné a szerves hulladékot komposztálni? **72,1 %**

b. Ha a család kukája 110 liter űrtartalmú, kb. hány litert foglal el átlagosan a telekukából a papírhulladék? **12,98 l**

c. Összesen hány százalékkal tudnánk csökkenteni a kukába kerülő hulladék mennyiségét, ha az egyéb hulladékon kívül mindent elkülönülten gyűjtenénk? **72,3 %**



A program az OKTF Nemzeti Hulladékgazdálkodási Igazgatósága által kiírt "A hazai hulladékgazdálkodással és szelektív hulladékgyűjtéssel kapcsolatos szemléletformálásra fordítható támogatás" keretéből valósul meg.

www.szelektalok.hu